

Από το Τουρκολίμανο στο Μικρολίμανο, από το Πασαλιμάνι στη Ζέα

Μοντερνισμός και Δικτατορία στον Πειραιά

Νίκος Μπελαβίλας
Εργαστήριο Αστικού Περιβάλλοντος ΕΜΠ
Μάιος 2016



Μαίρη Χρονοπούλου στο *Κόκκινα Φανάρια* (1964). Σκηνοθεσία Βασίλης Γεωργιάδης.



Μελίνα Μερκούρη στο *Ποτέ την Κυριακή* (1960). Σκηνοθεσία Ζυλ Ντασέν.



Τζένη Καρέζη και Νίκος Κούρκουλος στη *Λόλα της Τρούμπας* (1965).
Σκηνοθεσία Ντίνος Δημόπουλος.



733 Στη γραμμή Καστέλλα. Πρωινή φουσκοθαλασσιά - PIRAEUS. Kastella

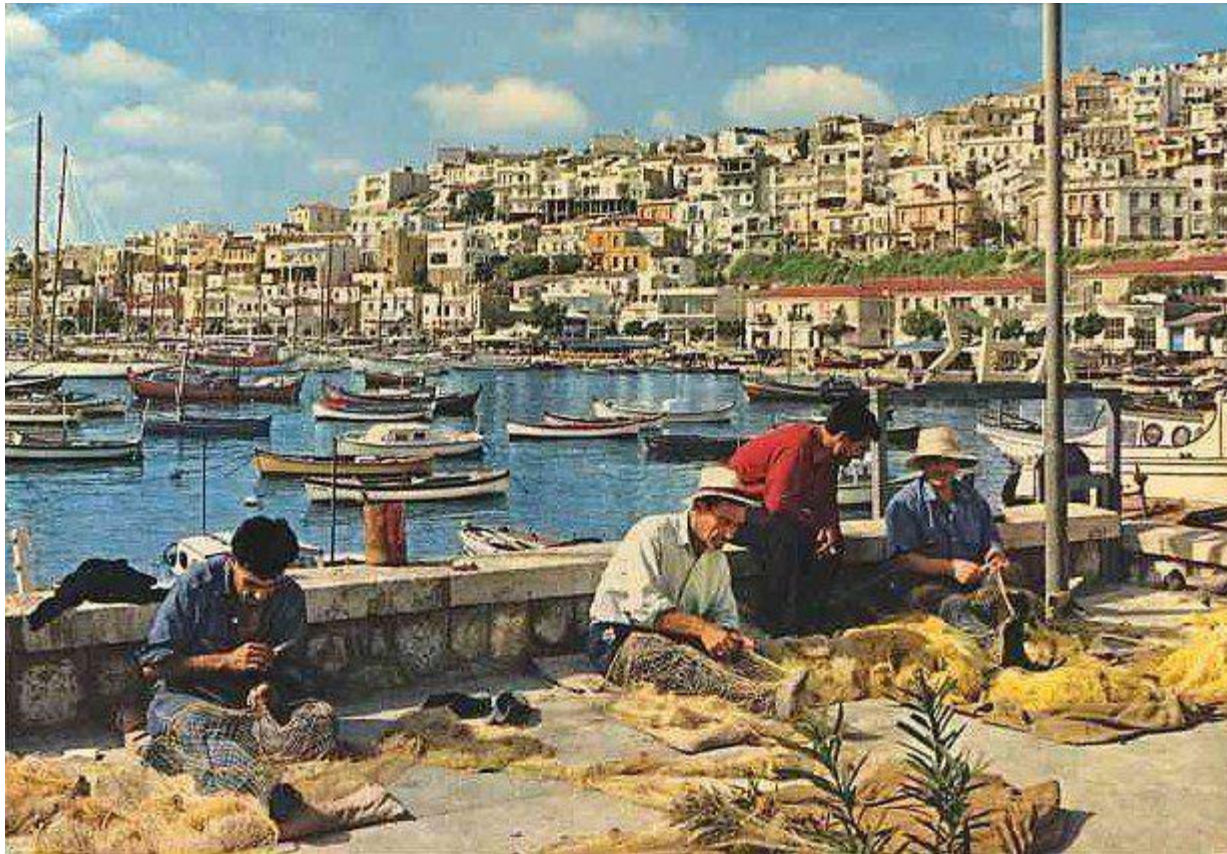
Walter D. ...

Νέο Φάληρο και Προφήτης Ηλίας, c.1960

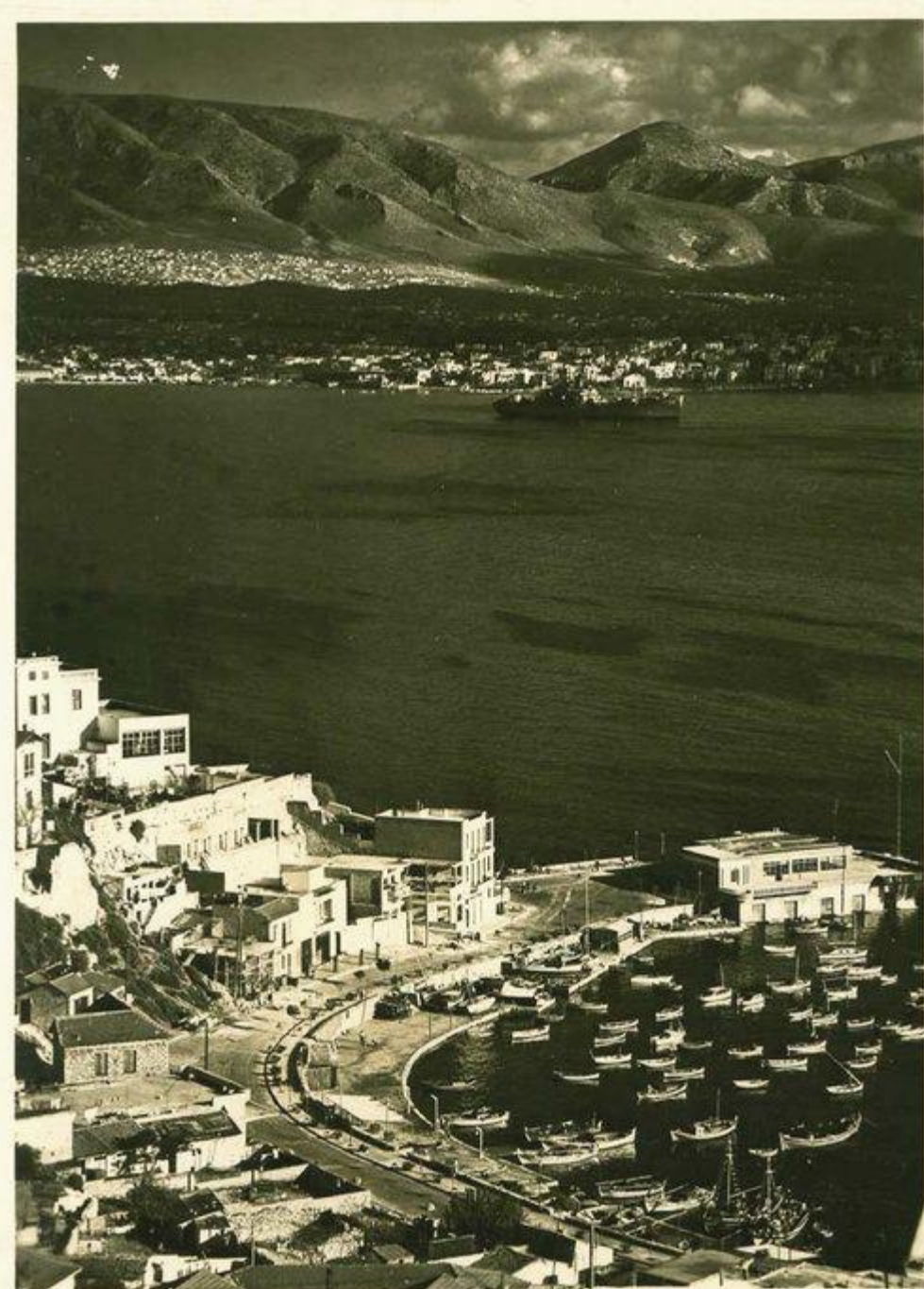
Αγκυροβόλιο 6^{ου} Στόλου ΗΠΑ.
Φαληρικός Όρμος, 1970.
Περιοδικό Life.



Πασαλιμάνι 1955.

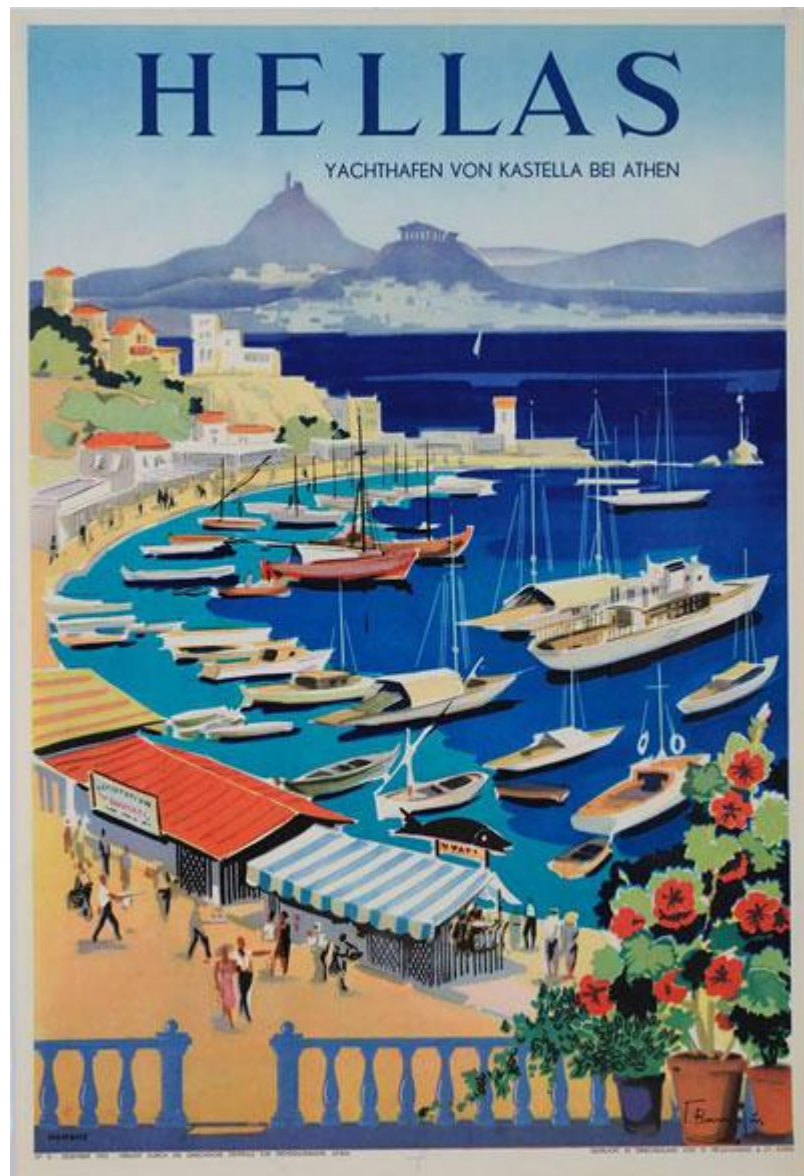


Τουρκολίμανο, c.1960

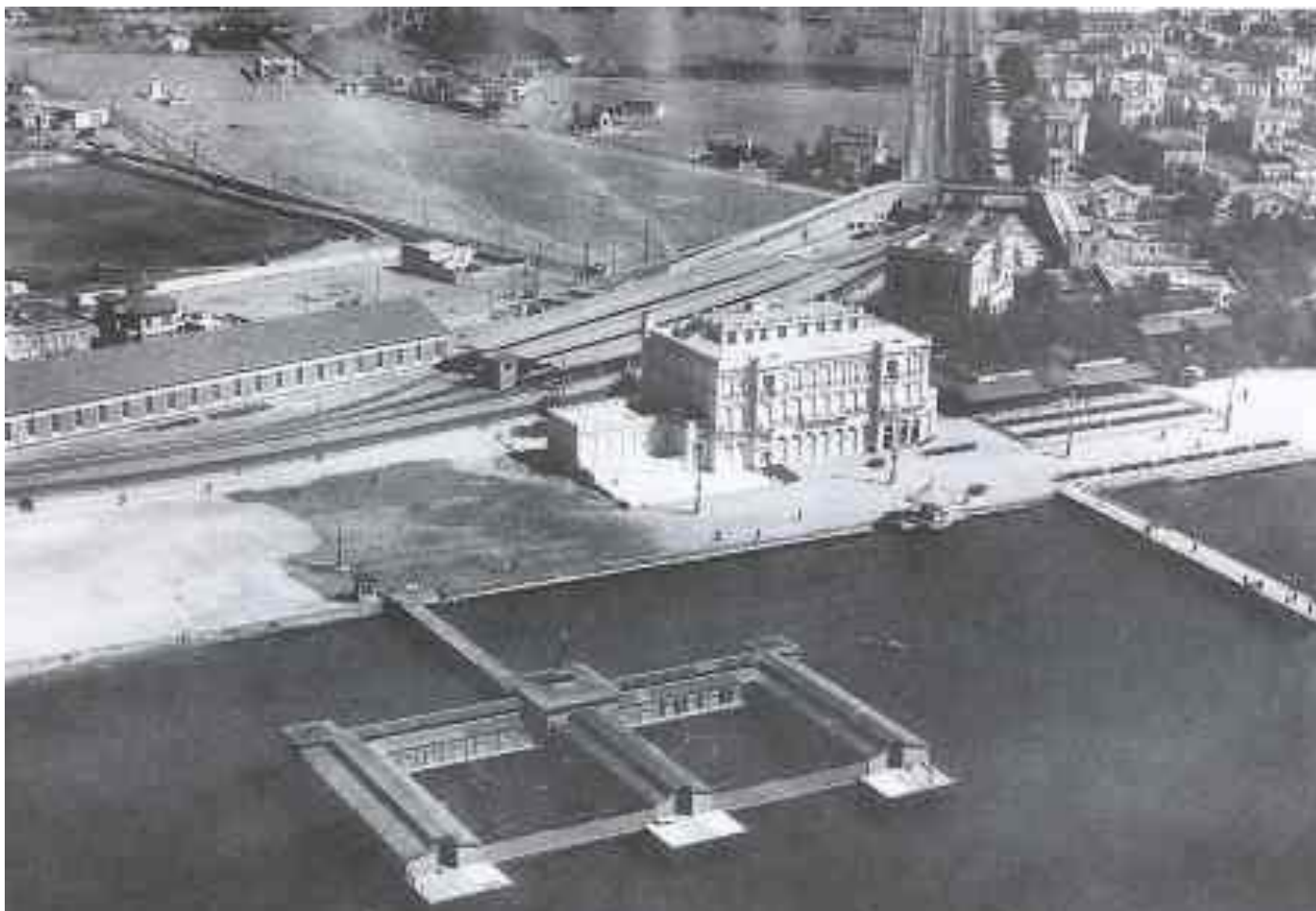


W. 727 ΠΕΡΑΙΕΥΣ. ΤΟ ΤΟΥΡΚΟΛΙΜΑΝΟ ΜΕ ΦΟΝΤΟ ΤΟ ΠΑΛΑΙΟ ΦΑΛΗΡΟ
LE PIRÉE. COTE DE TOURKOLIMANO - PIRAEUS, TURKOLIMANO-KUSTE

W. P. S.
W. P. S.



Τουρκολίμανο, c.1970



Νέο Φάληρο, 1927-1929

Αρχείο ΥΠΕΧΩΔΕ



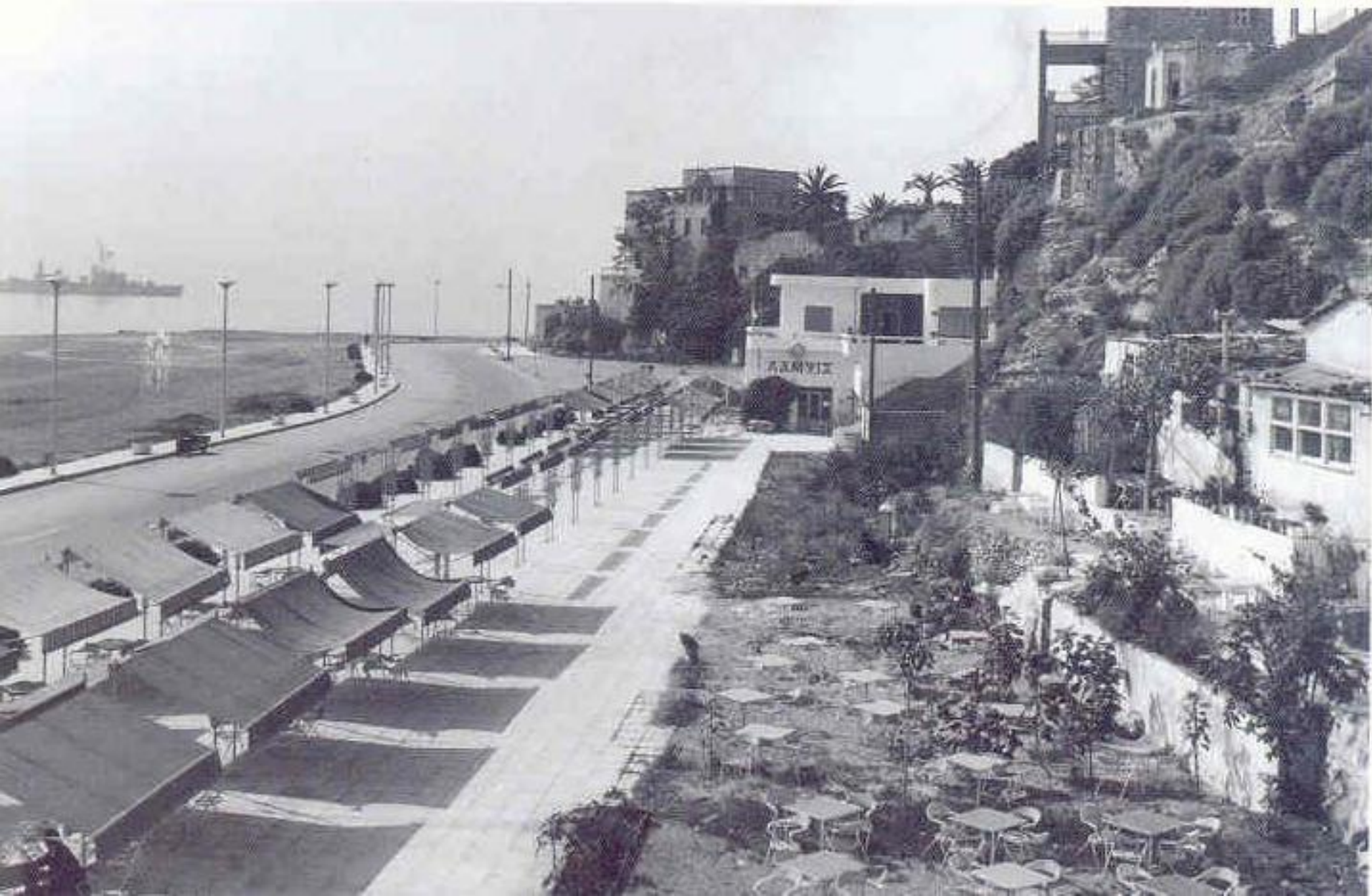
Έργα Ν.Φαλήρου, σ.1968 - 1969 Ιστορικό Αρχείο Δήμου Πειραιά



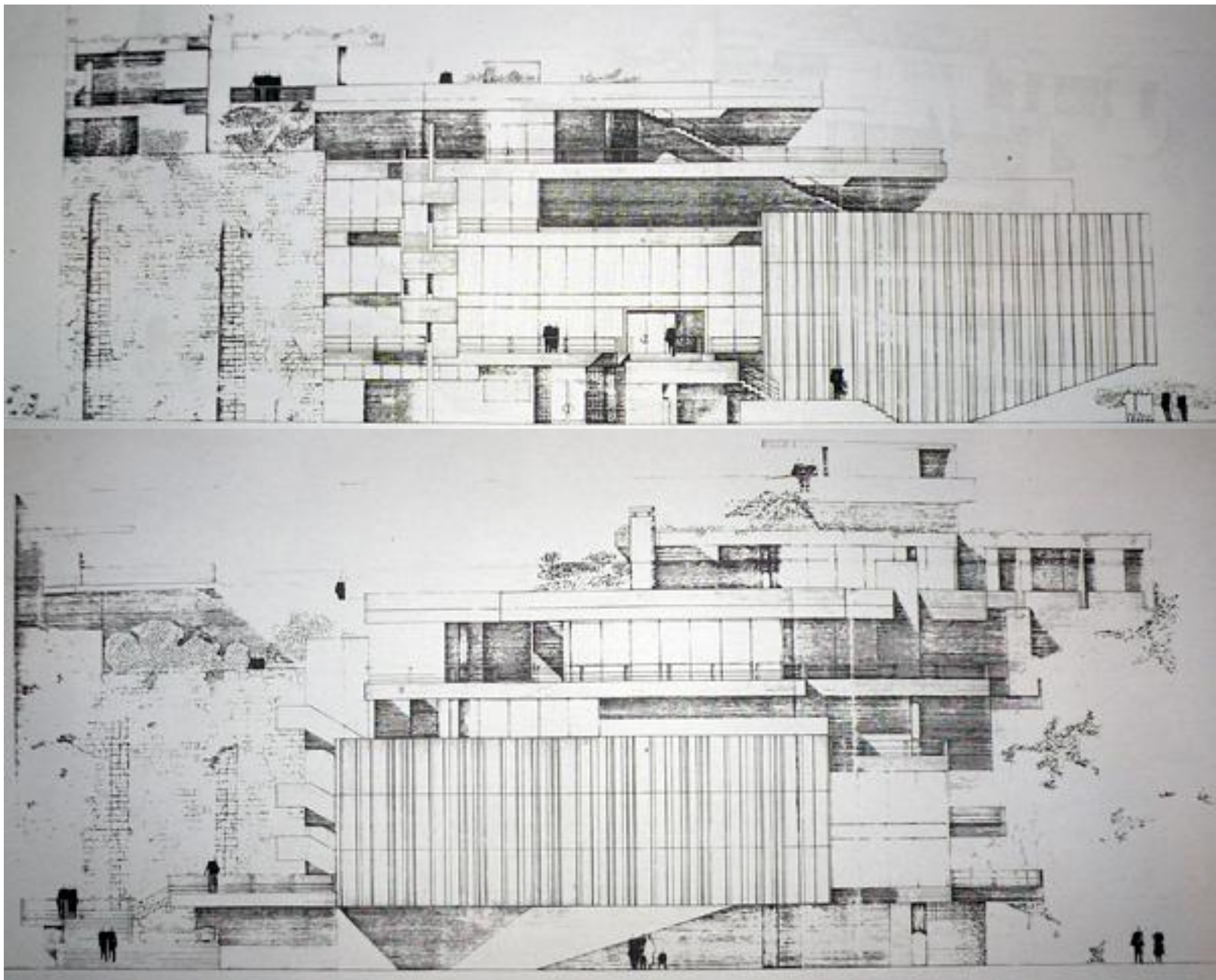
Σταθμός ΗΣΑΠ Ν.Φαλήρου, 1968 -1969 Ιστορικό Αρχείο Δήμου Πειραιά



Ακτή Πρωτοψάλτη, 1968-1969 Ιστορικό Αρχείο Δήμου Πειραιά



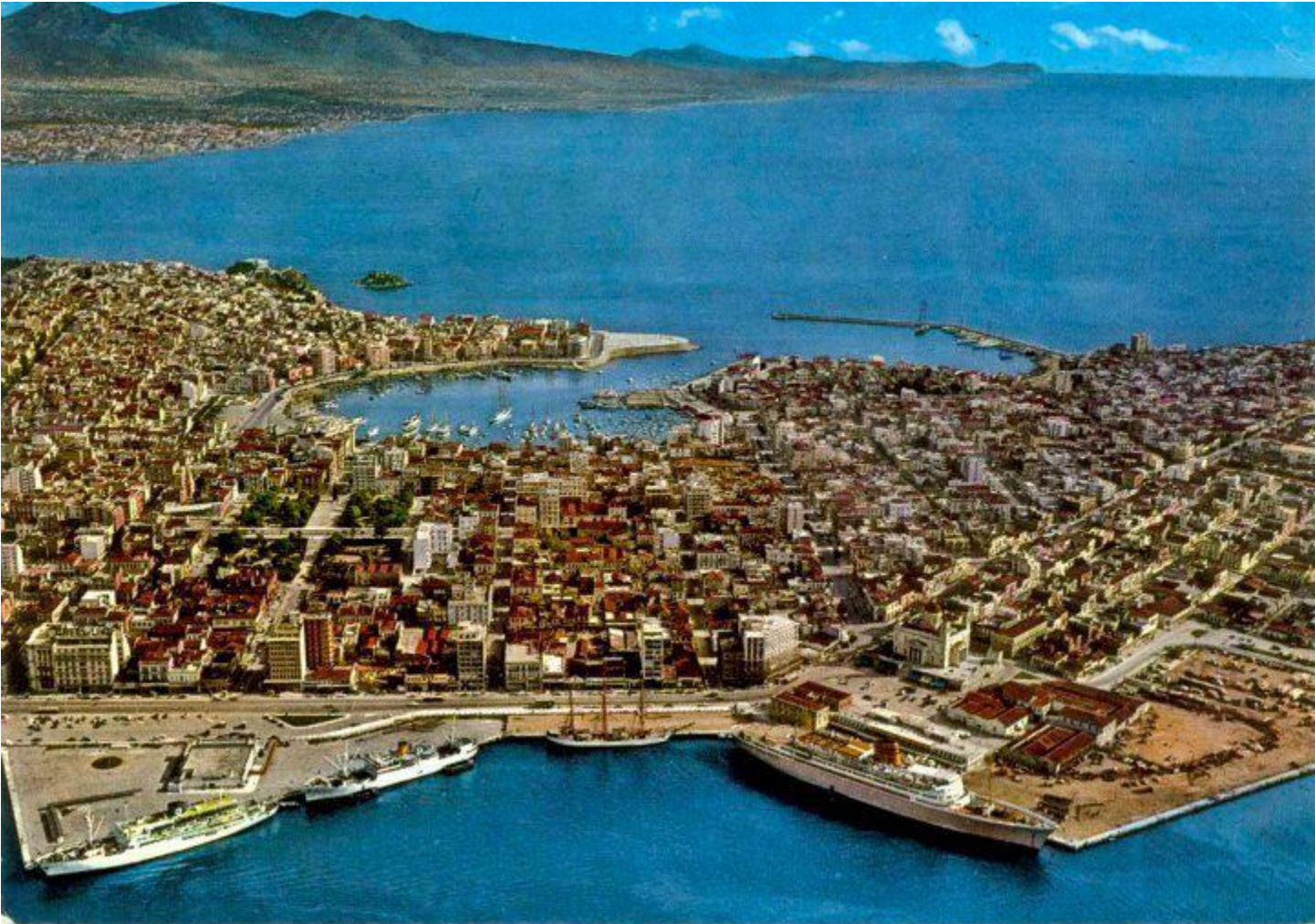
Ακτή Πρωτοψάλτη, 1968-1969 Ιστορικό Αρχείο Δήμου Πειραιά



Έπαυλις Αλέξανδρου Ζαχαρίου. Ι. Λιάπης 1972-1974 Μανώλης Οικονόμου, <http://www.greekarchitects.gr>



Έπαυλις Αλέξανδρου Ζαχαρίου. Ι. Λιάπης 1972-1974 Μανώλης Οικονόμου, <http://www.greekarchitects.gr>



Ακτή Μιαούλη και Ζέα, c.1969



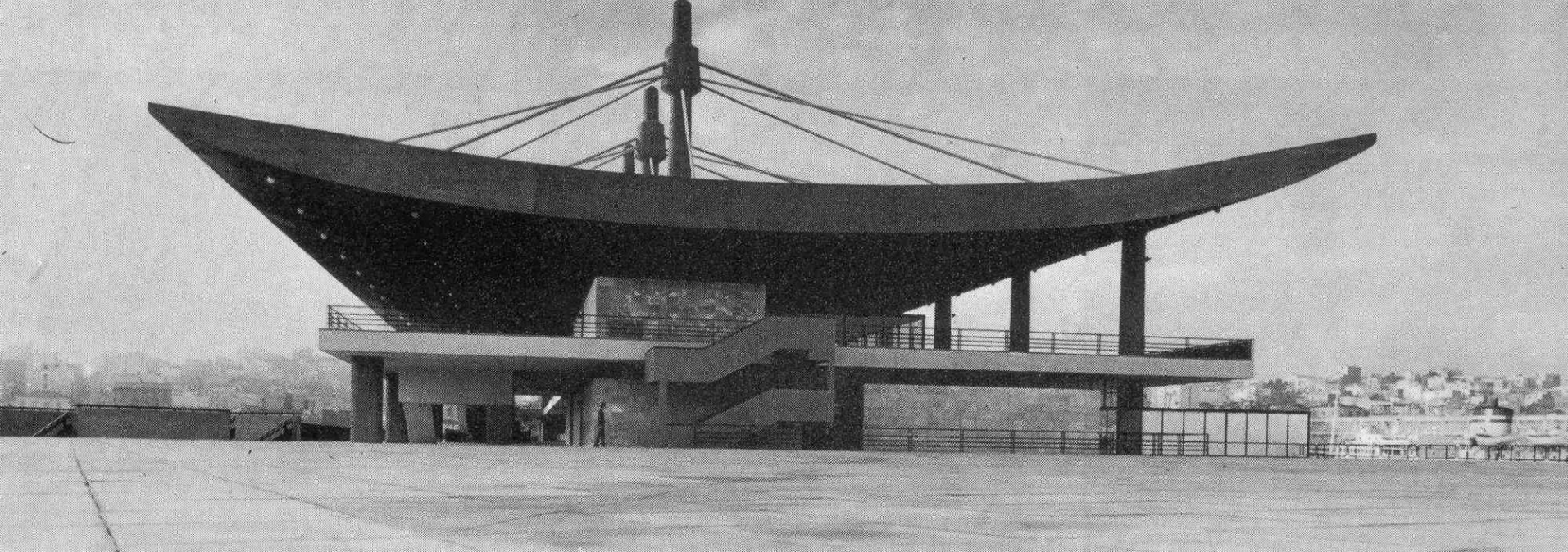
Δημαρχιακό Μέγαρο Πειραιά στην Πλατεία Κοραή, 1971.



Δημαρχιακό Μέγαρο Πειραιά στην Πλατεία Κοραή, 1971.

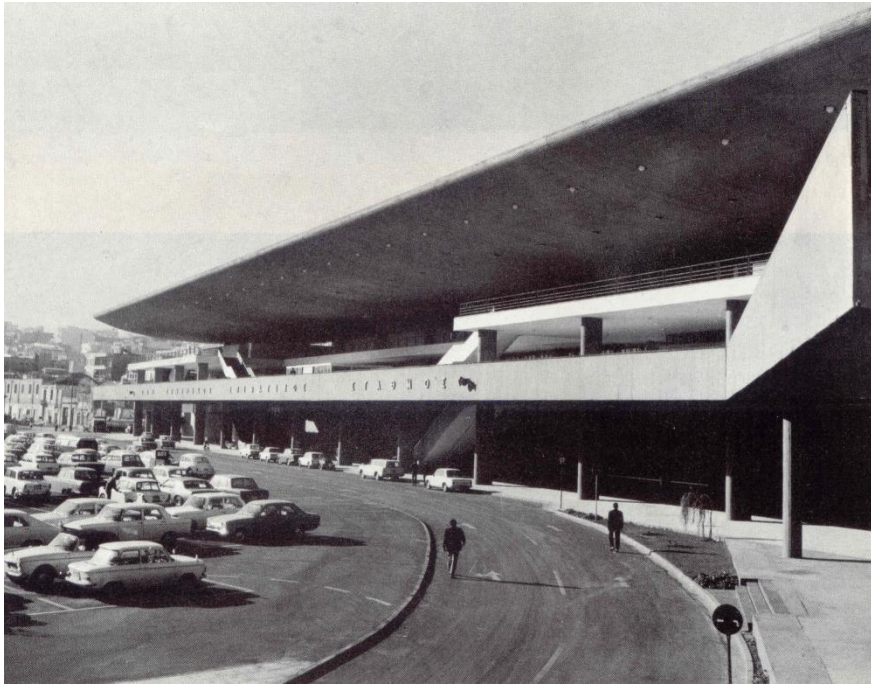


Ναυτιλιακό Κέντρο στην Ακτή Μιαούλη. Ι. Βικέλας, Γ. Μολφέσης, Α. Λοΐζος 1972-1974

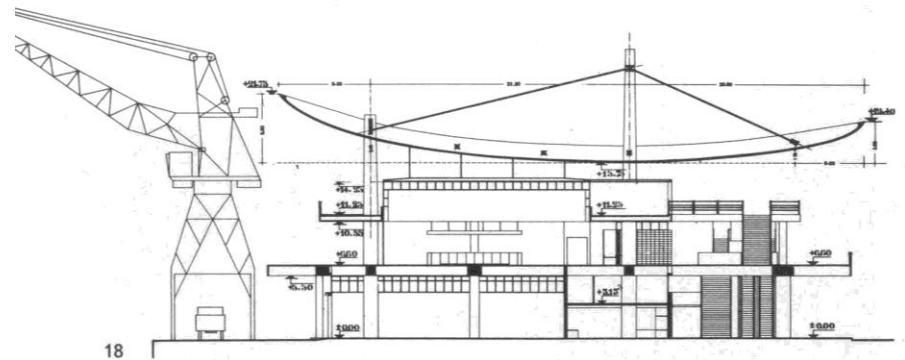
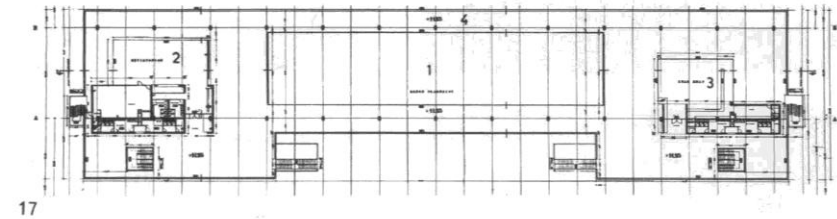
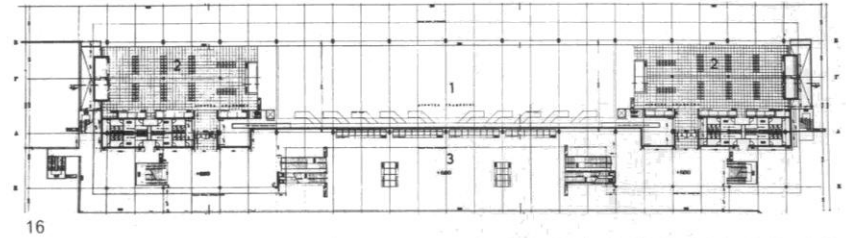
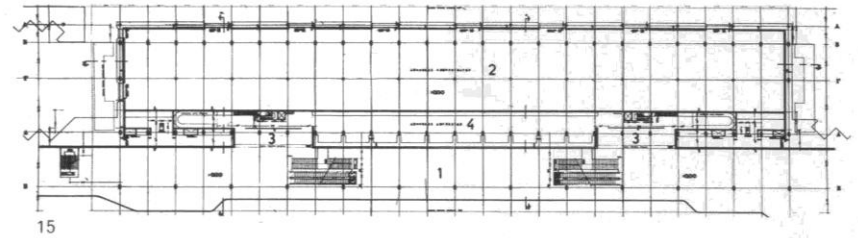


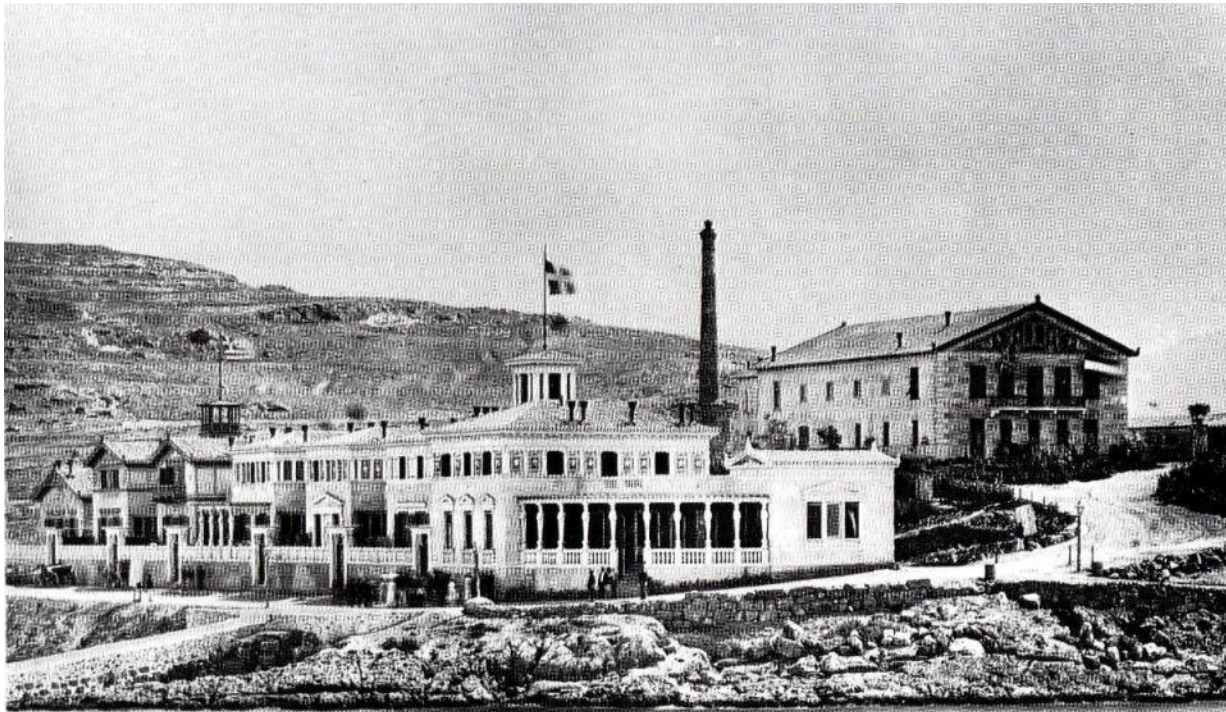
Σταθμός Επιβατών ΟΛΠ,
Ι. Λιάπης, Η. Σκρουμπέλος,
1969

Αρχιτεκτονικά Θέματα



Σταθμός Επιβατών ΟΛΠ,
Ι. Λιάπης, Η. Σκρουμπέλος, 1969
Αρχιτεκτονικά Θέματα





Καστέλλα 1965, Φωτο Ι. Τραυλός



Πλατεία Αλεξάνδρας 1962, Γιάννης Τσαρούχης



Κήποι Τερψιθέας, τέλος 19^{ου} αιώνα



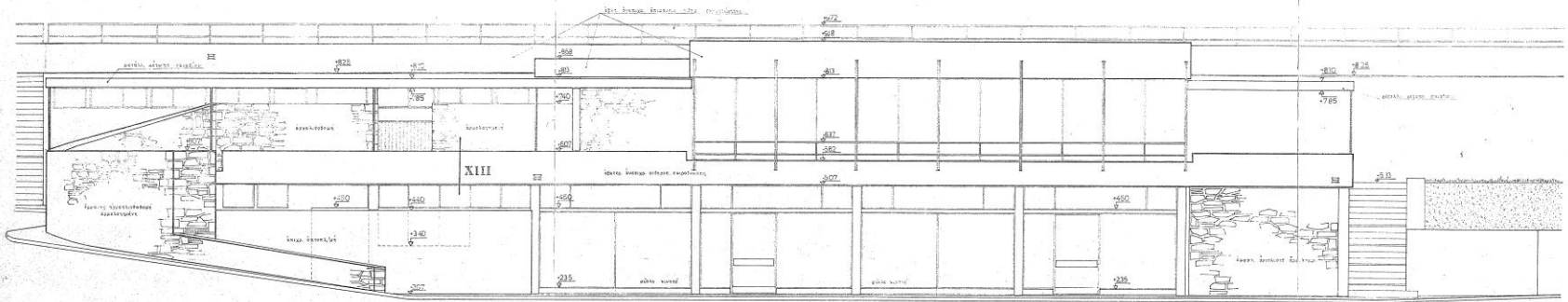
Πειραική, c.1969 Αρχείο ΥΠΕΧΩΔΕ



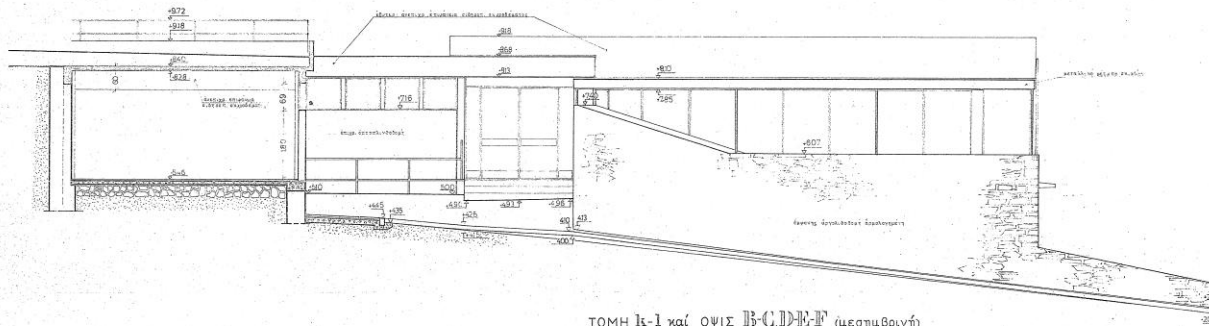
Πειραιϊκή, c.1969 Αρχείο ΥΠΕΧΩΔΕ



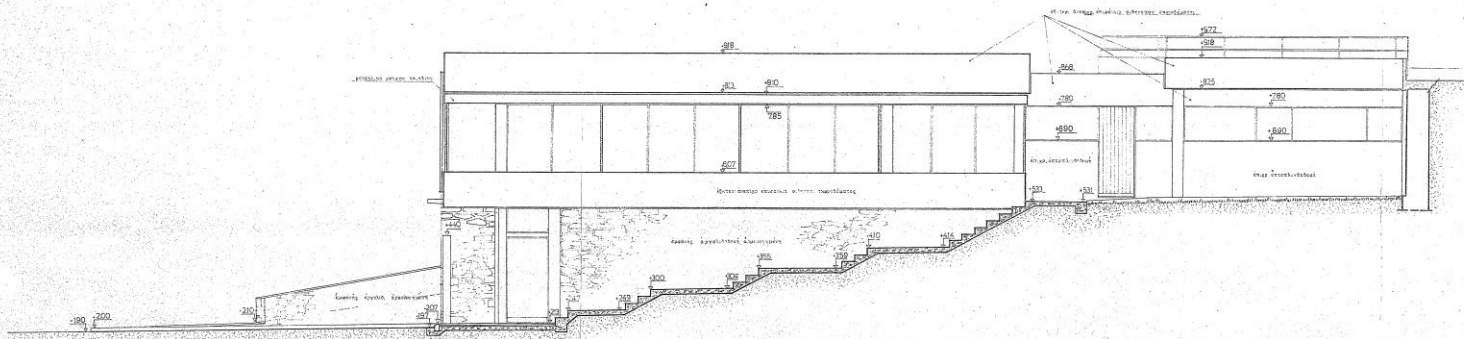
Μαρίνα Ζέας, 2001



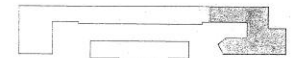
ΟΨΙΣ Γ-Γ (άνοτιοκή)



ΤΟΜΗ Ι-1 και ΟΨΙΣ Β-Γ, Δ-Ε, F (μεσημβρινή)



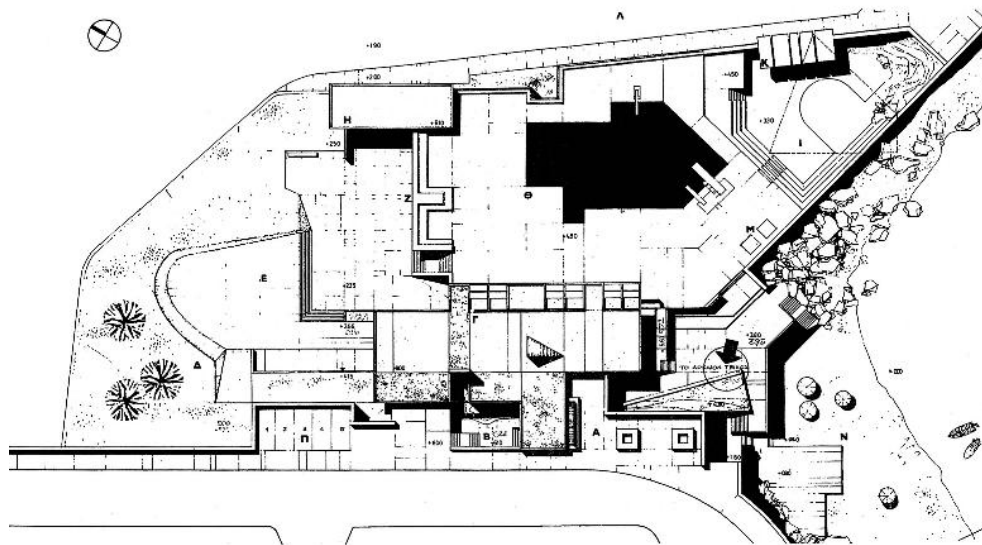
ΟΨΙΣ Γ-Η, Ι-Ι (βορεινή)



ΕΠΙΧΕΙΡΗΣΙΑΚΟ ΣΧΕΔΙΟ	
ΚΑΤΑΣΤΑΣΗ - ΖΑΧΑΡΟΠΛΑΣΤΕΙΟΥ	
ΚΑΤΑΣΚΕΥΗ - ΟΨΕΙΣ	
ΑΝΤΙΚΕΙΜΕΝΟ	152/75Κ
ΑΝΤΙΚΕΙΜΕΝΟ	150
ΣΥΝΤΑΚΤΗΣ	Α. ΚΑΡΑΥΑΝΤΣΗΣ
ΕΚΔΕΧΟΜΕΝΟ	1972

ΕΛΛΗΝΙΚΗ ΔΗΜΟΚΡΑΤΙΑ	ΑΝ. ΕΠΙΧ.
ΥΠΟΥΡΓΕΙΟ ΠΟΛΙΤΙΣΜΟΥ	410
ΚΕΝΤΡΟ ΕΡΕΥΝΑΣ ΚΑΙ ΔΙΟΡΘΩΣΗΣ ΤΩΝ ΚΑΤΑΣΤΑΣΕΩΝ ΚΑΙ ΚΑΤΑΣΚΕΥΩΝ	6
ΠΡΟΤΥΠΟ	20008
ΚΑΤΑΣΚΕΥΗ	ΚΑΤΑΣΚΕΥΗ
ΚΑΤΑΣΚΕΥΗ	ΚΑΤΑΣΚΕΥΗ
ΚΑΤΑΣΚΕΥΗ	ΚΑΤΑΣΚΕΥΗ

Εστιατόριο - Ζαχαροπλαστείο στη Μαρίνα Ζέας. ΤΥ ΕΟΤ 1972-1974 (Προμελέτη 1965).



Αναψυκτήριο και υπαίθριο κολυμβητήριο Ε.Ο.Τ. στη Μαρίνα Ζέας.
Τάσος και Δημήτρης Μπίρης.1972-1974.